

Тележка трехосная, модель 18-522А

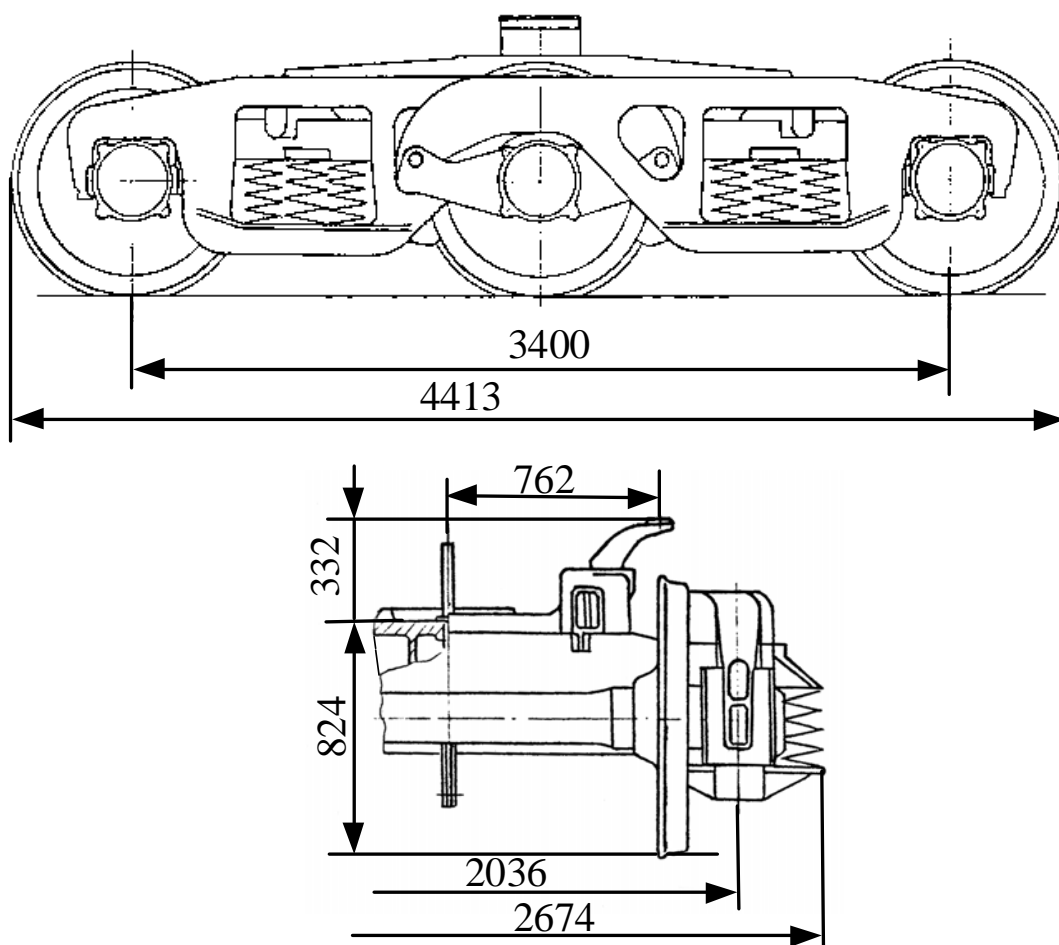


Рис. 515
Назначение: для подкатки под струги – снегоочистители СС-1М и
весоверочные вагоны,

Номер проекта	-	Скорость конструкционная, км/ч	120
Технические условия	ТУ3183-021-07518941-96	Колеса цельнокатаные диаметром, мм	957
Модель	18-522А	Тип оси	РУШ ГОСТ22780-93
Изготовитель	ФГУП «ПО УВЗ»	Расчетный коэффициент относительного трения фрикционных гасителей колебаний	0,13 0,076
Максимальная статическая нагрузка от колесной пары на рельсы кН(тс)	216(22) 1520	Гибкость рессорного подвешивания, м/МН	
Ширина рельсовой колеи, мм	45	Высота опорной поверхности подпятника	824 ⁺¹⁰ -16
Статический прогиб рессорного подвешивания, мм	9,64	от головки рельса, мм	
Масса тележки, т	-	Год постановки на серийное производство	1997